



## Fabricación y Recuperación de **Componentes Mineros**



### **Reparación y fabricación de tolvas**

Reparación y Mantenimiento de Equipos de Alto Tonelaje

### **Mantenimiento, reparación y repuestos para rodados y orugas**

Centro Integrado Track Press System automatizado

### **Reparación y mantenimiento de equipos de alto tonelaje**

Baldes para Equipos LHD

Empresa Certificada



Sistema Integrado de Gestión

ISO 9001:2008  
OHSAS 18001:2007



Reparación y Mantenimiento de Equipos de Alto Tonelaje

# Reparación y Fabricación de Tolvas

S O L U C I O N E S   A L E M A N A S   P A R A   L A   I N D U S T R I A



## Altos estándares para el servicio de Reparación y Fabricación de Tolvas

### Descripción general

Son los componentes principales de los equipos de transporte de material en faenas a rajo abierto. El concepto de la tolva se caracteriza por una estructura muy flexible y a la vez resistente gracias al empleo de una geometría innovadora y a la utilización de aceros especiales de gran resistencia mecánica a la tracción, impacto y desgaste, lo que en conjunto hace posible una tolva menos pesada que la tradicional.

### Aplicaciones

Tolvas para camiones Caterpillar de los modelos 796 - 777- 785 - 789 - 793 - 797  
Tolvas para camiones Komatsu de los modelos 630E- 730E- 830E - 930E  
Tolvas para camiones Liebherr de los modelos T-252 - T-262 - T282  
Tolvas para camión Hitachi EH 500

**Empresa Certificada**



**Sistema Integrado de Gestión**

**ISO 9001:2008  
OHSAS 18001:2007**

E X P E R I E N C I A   Y   C A L I D A D



S O L U C I O N E S   A L E M A N A S   P A R A   L A   I N D U S T R I A



## Reparación y Fabricación de Tolvas

### Características y Beneficios

#### Características y Beneficios

AUEL tiene la capacidad de entregar al mercado de reposición todo el conjunto de Tolvas en forma de kits o , individualmente, partes cilindradas para piso, frontal, canopy o los elementos laterales que conforman una tolva liviana.

Nuestra propuesta le facilita programar sus mantenimientos en forma apropiada hasta el punto, si es necesario, de mantener en stock piezas críticas a fin de disminuir los tiempos de suministro y aumentar así la disponibilidad del componente (tolva) y por ende del equipo.

Las empresas mineras que ya han incorporado nuestros componentes en sus procedimientos de reparación han podido comprobar sus beneficios reconociéndonos como la mejor opción para sus suministro debido, entre otros, a que se fabrican con el mismo material de la tolva original y bajo los mismos procesos y parámetros de conformado, lo que garantiza una geometría idéntica a la del componente original. Así, se minimizan también las horas hombre requeridas para su montaje y se elimina la necesidad de complejos y demorados procedimientos

de conformado en terreno o, lo que es peor, el reproceso de la pieza.

*Por nuestra condición de Maestranza altamente calificada, podemos garantizar el suministro permanente del material, así como también el suministro uniforme de la calidad específica durante y aún después de realizado su proyecto, lo cual asegura disponibilidad cuando llegue el momento de hacer los respectivos cambios.*

Empresa Certificada



Sistema Integrado de Gestión

ISO 9001:2008  
OHSAS 18001:2007

📍 El Esfuerzo 440  
Quilpué / Chile  
☎ +56 32 2942244  
🌐 [www.auel.cl](http://www.auel.cl)

E X P E R I E N C I A   Y   C A L I D A D



## Mantenimiento, reparación y repuestos para rodados y orugas Centro Integrado Track Press System automatizado

S O L U C I O N E S   A L E M A N A S   P A R A   L A   I N D U S T R I A



**Para la mantención, reparación Completa y provisión de repuestos de todos los tipos de rodados y orugas utilizados en Movimiento de Tierra, Obras Civiles y Minería.**

AUEL cuenta con un moderno Centro Integrado Track Press System automatizado para la mantención, reparación Completa de todos los tipos de rodados y oruga utilizados en Movimiento de Tierra, Obras Civiles y Minería.

En alianza con sus socios estratégicos, nuestra empresa proporciona no sólo la reparación de orugas y rodados sino también el suministro y stock de repuestos críticos para la mantención / reparación de ellos incluyendo Zapatas, Pasadores, Bujes, Retenes, Sellos, Pernos, Espaciadores y otros.

**Empresa Certificada**



**Sistema Integrado de Gestión**

**ISO 9001:2008  
OHSAS 18001:2007**

E X P E R I E N C I A   Y   C A L I D A D



S O L U C I O N E S   A L E M A N A S   P A R A   L A   I N D U S T R I A

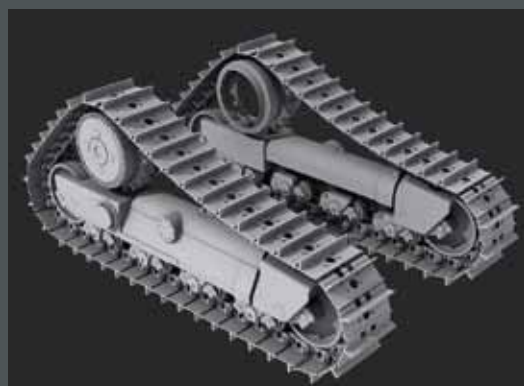


## AUEL cuenta con un completo centro para la reparación integral de Orugas y Rodados

Acorde con las necesidades y capacidades requeridas por las industrias de Movimiento de Tierra, Obras Civiles y Minería.

Nuestro mercado objetivo es la mantención y reparación de orugas y rodados utilizadas en maquinaria de Movimiento de Tierra, Obras Civiles y Minería.

La intervención oportuna de los equipos implicará un ahorro considerable de costos para la industria en términos de posibilitar una prolongación en la vida útil de las orugas y rodados, con la confiabilidad que entrega nuestra empresa y sus altos estándares con calidad alemana.



Empresa Certificada



Sistema Integrado de Gestión

ISO 9001:2008  
OHSAS 18001:2007

📍 El Esfuerzo 440  
Quilpué / Chile

☎ +56 32 2942244

🌐 [www.auel.cl](http://www.auel.cl)

E X P E R I E N C I A   Y   C A L I D A D



## Reparación y Mantenimiento de Equipos de Alto Tonelaje

# Baldes para Equipos LHD

S O L U C I O N E S   A L E M A N A S   P A R A   L A   I N D U S T R I A



Baldes para Equipos LHD

## Altos estándares para el servicio de Baldes para Equipos LHD

### Descripción general

Los equipos LHD (Load Haul Dump) son uno de los principales equipos de cargue y transporte de material en minería subterránea. El balde es un componente clave en la confiabilidad y disponibilidad de estos equipos.

Un balde fabricado excediendo el peso operacional especificado por el fabricante original del equipo, en su construcción propiamente señalada o por el volumen de carga admitido, generará graves daños estructurales y mecánicos al equipo, además de afectar la productividad.

Además AUDEL suministra Labios del tipo Cuchilla Heavy Duty para lograr una óptima continuidad operacional de los equipos y faenas.

### Aplicaciones

Equipos LHD Caterpillar modelos Elphinstone  
Equipos LHD Wagner modelos ST6 a ST 1020  
Equipos LHD Sandvik-Tamrock, Toro 007 a 010

Empresa Certificada



Sistema Integrado de Gestión

ISO 9001:2008  
OHSAS 18001:2007

E X P E R I E N C I A   Y   C A L I D A D



S O L U C I O N E S   A L E M A N A S   P A R A   L A   I N D U S T R I A



## Baldes para Equipos LHD

### Procedimientos y tecnologías

#### Baldes para Equipos LHD

##### Características y Beneficios

El contar con una gran variedad de aceros especiales, maquinaria de última tecnología para el procesamiento, ingeniería para optimizar un diseño y condiciones de fabricación bajo los estándares más exigentes, nos permite ser líderes en el suministro de baldes para diversos equipos de bajo perfil. Nuestra experiencia nos permite presentar nuevos diseños, donde la durabilidad y la mayor capacidad de carga le significarán una importante rentabilidad. Contamos con la capacidad de evaluar sus condiciones específicas de operación y con base a estos parámetros, fabricamos el balde a su medida y dedicado a su requerimiento.

AUEL, fabrica con rediseños del componente sin alterar las condiciones del equipo y aprovechando las propiedades mecánicas de nuestros aceros especiales, lo que se traduce en una disminución importante del peso total de estos componentes ofreciendo a la vez mayores rendimientos de los mismos.

*Por nuestra condición de fabricantes de Acero, podemos garantizar el suministro permanente del material, así como también el suministro uniforme de la calidad específica durante y aún después de realizado su proyecto, lo cual asegura disponibilidad cuando llegue el momento de hacer los respectivos cambios.*

Empresa Certificada



Sistema Integrado de Gestión

ISO 9001:2008  
OHSAS 18001:2007

📍 El Esfuerzo 440  
Quilpué / Chile  
☎ +56 32 2942244  
🌐 [www.auel.cl](http://www.auel.cl)

E X P E R I E N C I A   Y   C A L I D A D